



**MAIOR EVENTO DO  
VAREJO FARMACÊUTICO  
DO MUNDO**  
**ONLINE E GRATUITO**

# :: O PAPEL DO FARMACÊUTICO NA NOVA FARMÁCIA

## ■ **Reinaldo Cordeiro de Oliveira**

- Farmacêutico – Bioquímico
  - Pós-graduado em Farmacologia clínica
  - Mestre em Análises Clínicas
  - Especialista em Ensino à distância
  - Pós-graduado em Metodologias Educacionais
- 
- Coordenador Educação Universidade RD
  - Professor Cursos de Farmácia
  - Coordenador Pós-graduação em Farmácia clínica e Atenção farmacêutica
  - Consultor Educacional

# :: O PAPEL DO FARMACÊUTICO NA NOVA FARMÁCIA

- **Estrutura**

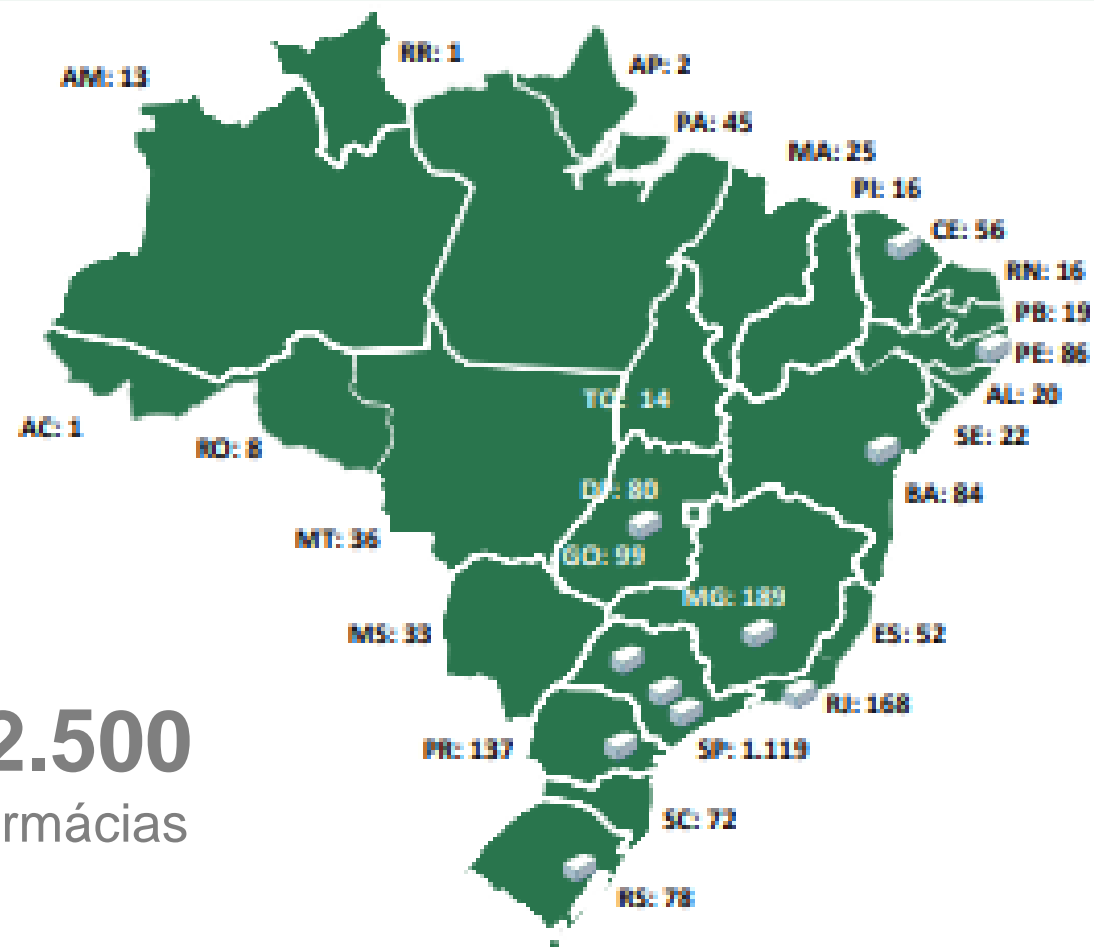
- RD (Raia Drogasil)
- Pacientes / Clientes
- Nova farmácia
- Papel do farmacêutico
- Desafios profissionais



RD



**+ 2.500**  
Farmácias



- **Propósito:**

“Cuidar de perto da saúde e bem-estar das pessoas em todos os momentos da vida”

## RD Estratégia 2025



Varejo Farmacêutico

Cuidar de perto da saúde e bem-estar das pessoas em todos os momentos da vida

**Pessoas + Saudáveis** (Funcionários, clientes, Comunidade);

**Negócios + Saudáveis** (Diversidade, Educação, Valor Compartilhado)

**Planeta + Saudável** (Emissões, Energia, Resíduos);



Saúde Integral



Foco nas pessoas



Cliente no Centro do Negócio



Logística 1P e 3P



Tecnologia, Dados e Organização Ágil



Cultura Digital e Inovadora



RD Ventures

Ambição 2030: Se tornar o grupo que mais contribui para uma **sociedade mais saudável** no Brasil.



Pessoas  
+  
Saudáveis



Planeta  
+  
Saudável



8

Negócios  
+  
Saudáveis







## :: CLIENTES

**Nova  
Farmácia  
na visão  
do cliente**

### Conveniência & Experiência



22

## :: CLIENTE

### ■ EXPERIÊNCIA E CONVENIÊNCIA

- Cliente Conectado
- Informado
- Relacionamento
- Sustentável



## :: CLIENTES

**Nova  
Farmácia  
na visão  
do cliente**

### **Novo Significado para Saúde**

AUSÊNCIA DE DOENÇA  
SICK CARE



VS

PRESENÇA DE SAÚDE  
HEALTH CARE





## :: NOVA FARMÁCIA

### Contato Humano e Especializado em Saúde

Presença Farmacêutico Dia a Dia



Health Hub



## :: NOVA FARMÁCIA





# :: NOVA FARMÁCIA

## Serviços básicos oferecidos:

- ✓ Aferição de Glicemia
- ✓ Aferição de Pressão
- ✓ Bioimpedância
- ✓ Perfuração de Lóbulo
- ✓ Aplicação Sensor F5 Libre
- ✓ Aplicação Injetáveis
- ✓ Oximetria
- ✓ Hemoglobina Glicada
- ✓ Perfil Lipídico
- ✓ Aplicação de Medicamentos Especiais
- ✓ Curativos (Triagem e Queimadura)

## Serviços + Avançados



## 1.500 Farmácias com serviços farmacêuticos





## :: O PAPEL DO FARMACÊUTICO

- Resolução 585 / 586 CFF

*“Regulamenta as atribuições clínicas do farmacêutico”*

*“Regulamenta a prescrição farmacêutica”*

- Lei 13.021 / 2014

*“Conjunto de ações e de serviços que visem a assegurar a assistência terapêutica integral, promoção, proteção e a recuperação da saúde nos estabelecimentos públicos e privados que desempenhem atividades farmacêuticas...”*

# :: PAPEL DO FARMACÊUTICO

## ■ FUNÇÕES TÉCNICAS

- Construção POPs
- Manuais Boas Práticas
- Gerenciamento de Medicamentos controlados
- Entre outros



## ■ FUNÇÕES CLÍNICAS

- Orientação clientes quanto uso correto de medicamentos
- Avaliação de prescrição
- Serviços Clínicos Farmacêuticos (TLRs, Vacinas, Glicemia entre outros)
- Prescrição e acompanhamento farmacoterapêutico

## :: PAPEL DO FARMACÊUTICO

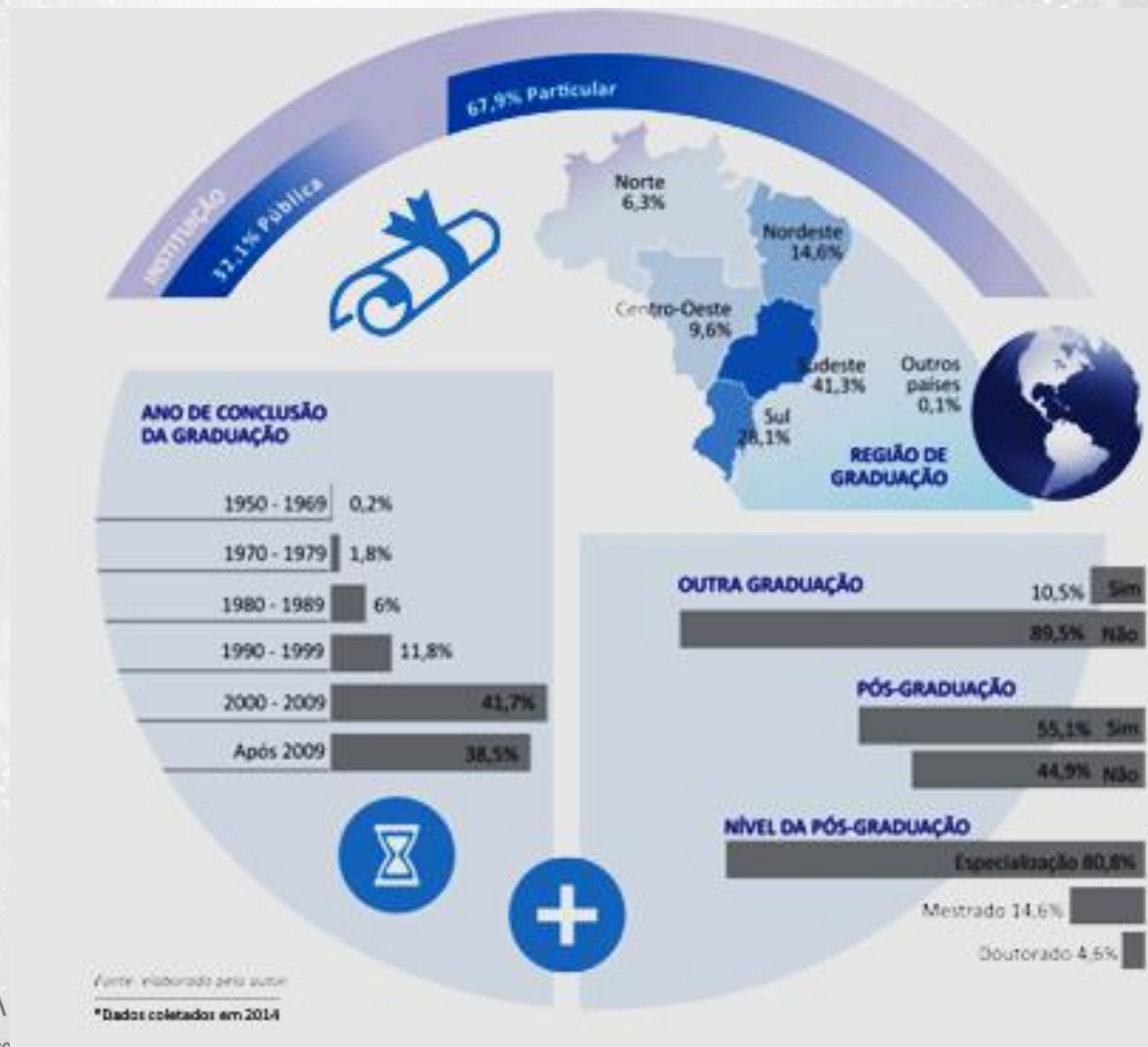
Habilidade	Descrição
Comunicação	Capacidade de diálogo e relações interpessoais no ambiente de trabalho
Liderança	Capacidade de motivação e entrega de resultados
Resiliência	Capacidade de adaptação frente às alterações de cenários
Trabalho em equipe	Capacidade de cooperação dentro de um grupo
Criatividade	Capacidade de inovar
Proatividade	Capacidade de ser produtivo e resolver problemas
Empatia	Capacidade de se colocar no lugar do outro
Ética	Capacidade de se comprometer às regras estabelecidas
Pensamento crítico	Capacidade de questionar métodos e buscar soluções frente aos problemas
Positivismo	Capacidade de se manter motivado e otimista



## **:: DESAFIO**

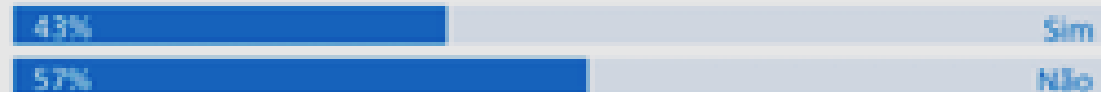
Estamos pronto para esta mudança?

## :: DESAFIOS

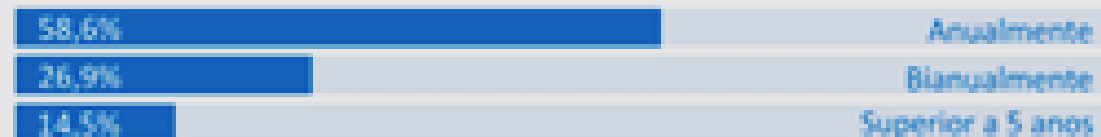


## :: DESAFIOS

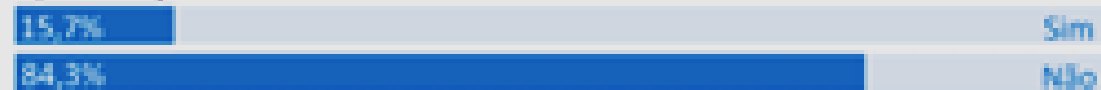
### Participação em congressos



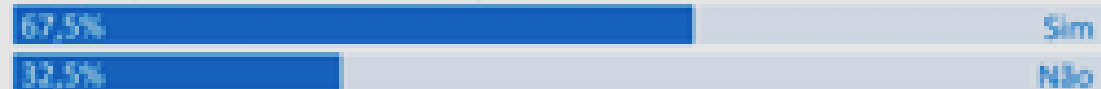
### Frequência de participação em congressos



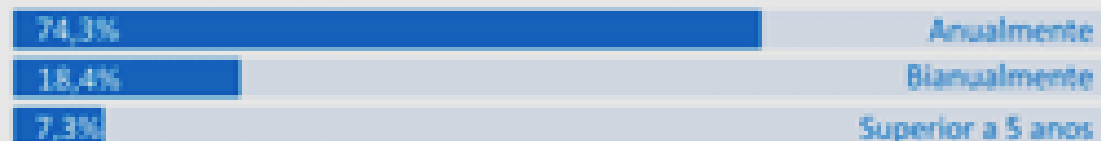
### Apresentação de trabalhos científicos



### Participação em cursos de atualização



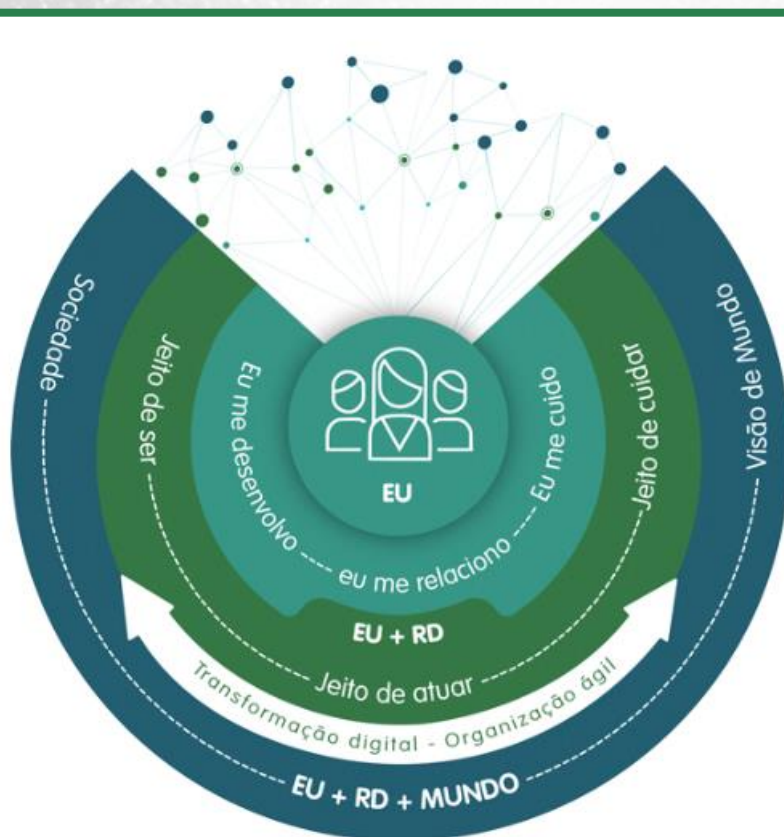
### Frequência de participação em cursos de atualização



Fonte: elaborado pelo autor



## DESAFIOS



### 3 Dimensões integradas de aprendizagem e desenvolvimento

#### ● PESSOAS **EU**

Nesta sessão, você encontra conteúdos para o seu desenvolvimento pessoal, relacionamento com as pessoas e autoconhecimento.

#### ● NEGÓCIO **EU + RD**

Conteúdos para a sua atuação profissional na empresa. Os cursos dessa dimensão convidam nossos funcionários para um mergulho no universo RD.

#### ● SOCIEDADE **EU + RD + MUNDO**

Cursos em sintonia com a nossa relação com o mundo, gerando valor para a sociedade. Aqui, trazemos discussões sobre sustentabilidade, diversidade, tendências de mercado, e muito mais.

*“O papel do farmacêutico é promover saúde”*





CONBRAFARMA

10º Congresso Brasileiro do Varejo Farmacêutico

**PATROCÍNIO OURO**



**PATROCÍNIO PRATA**



**PATROCÍNIO BRONZE**



**ATENDIMENTO**



**WHATSAPP:** +55 11 99141-9092

**E-MAIL:** CONBRAFARMA@IDVF.COM.BR

**:: IDVF.COM.BR ::**

